



ANTECH GÜTLING



KÜHLWASSERBEHANDLUNG

- effektiv und kompetent

Kühlwasseranlagen vor Korrosionsschäden schützen

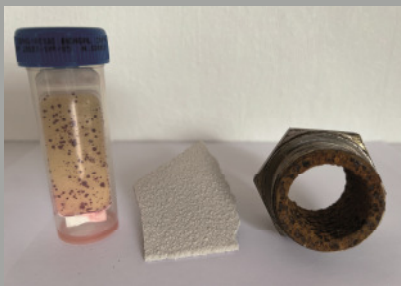
Kühlwasser ist bei einer Vielzahl von Produktionsprozessen bei denen Wärme entsteht von großer Bedeutung. Beispielhaft sind u.a. die Werkzeuge bei Kunststoffspritzguss, die Metallverarbeitung in Öfen und die Wärmetauscher in der chemischen Industrie.

Würde diese Wärme nicht kontrolliert und sicher abgeführt, gäbe es keinen sicheren, kontinuierlichen Fertigungsablauf.

Für diesen Zweck wird häufig Wasser ausgewählt, da es einfach verfügbar ist und auch die Beschaffungskosten gering sind. Da die wirtschaftlichen und ökologischen Gesichtspunkte im Vordergrund stehen, wird das Wasser in zyklischer Anwendung verwendet, wobei die Prozesswärme aufgenommen wird und über verschiedene Techniken an die Umwelt abgegeben wird. Damit dieser Prozess sicher abläuft, muss man das Wasser individuell an die Vorgaben aufbereiten, da ansonsten folgende Probleme auftreten können, die am Ende die Produktionssicherheit sowie die Haltbarkeit der Werkzeuge beeinträchtigen:

- ~ Korrosion
- ~ Ablagerungen & Ausfällungen
- ~ Bakterien

Diese genannten Probleme machen deutlich, wie wichtig eine individuelle und professionelle Wasseraufbereitung ist.



Kosten senken, Qualität sichern

Einwandfreie Kühlwasserqualität garantiert einwandfreie Kälteleistung. Ist das Kühlwasser dagegen verunreinigt, wird jede Kälteanlage in ihrer Funktion massiv beeinträchtigt.

Wir wissen um diesen Zusammenhang und haben in unserem Haus eine einzigartige Fachabteilung aufgebaut, die sich vollständig und kompetent der Kühlwasserkonditionierung widmet. Das garantiert Ihnen die Sicherheit, Ihre Wasserprojekte in Händen eines ausgewiesenen Fachbetriebs nach § 19 des Wasserhaushaltsgesetzes (WHG) zu wissen.

Wir bieten Ihnen perfekt auf Ihre Anlage abgestimmte Lösungen für jede Betriebssituation. Natürlich baut unser Wasserkonditionierungs-Service auf einer gründlichen Analyse Ihres Bedarfs und einer intensiven Beratung auf. Dabei werden auch Ihre Werkzeuge, wie etwa Spritzgießwerkzeuge sowie Ölkühler und andere Wärmeaustauscher berücksichtigt. Hier sind teilweise komplexe Materialmischungen eingesetzt, so dass Wasserpflegemaßnahmen zum Schutz vor Korrosion, Verkeimung und Verkalkung unbedingt eingeplant werden sollten.



Die 42. BImSchV

Verordnung über Verdunstungs- kühlanlagen, Kühltürme und Nassabscheider

Die 42. BImSchV ist eine gesetzliche Verordnung, die für jeden Betreiber bindend ist und zwingend umgesetzt sowie dokumentiert werden muss. Bei den Vorgaben baut diese Verordnung auf der VDI-Richtlinie 2047 Blatt 2 auf.

Sie ist deutlich detaillierter und bildet die anerkannten Regeln der Technik ab, um für einen hygienisch-korrekten Betrieb zu sorgen.

Legionellen (*Legionella* spp.) sind natürlich vorkommende Umweltkeime, die in geringen Konzentrationen in Gewässern und im Boden vorkommen und so aus der Umwelt in technische Anlagen gelangen können. Unter passenden

Bedingungen, wie Temperatur (25-45 °C) und Nahrung, können sie sich in technischen Anlagen anreichern und stark vermehren, wenn nichts unternommen wird.

Diese Verordnung verpflichtet jeden Betreiber regelmäßige Kontrollen zur Einhaltung und Sicherstellung des hygienisch korrekten Betriebes im Hinblick auf die Emmittierung von gesundheitlich schädlichen Legionellenkonzentrationen sicherzustellen.

Weitere Informationen erhalten Sie auf:
www.agw.de/chemie/VDI und BImSchV



Service

- qualifiziert und maßgeschneidert

Ob die Kühlwassersituation einer Kälteanlage optimal ist, hängt von vielen Faktoren ab.

Welche Maßnahmen notwendig sind, um die Wasserqualität auf die Betriebsanforderungen abzustimmen, muss im Einzelfall erörtert werden. Der AGW Antech Gütling Wasserkonditionierungs-Service zeichnet sich gegenüber anderen Anbietern vor allem dadurch aus, dass er diese Fragen durch qualifizierte Chemieingenieure und Laboranalysen beantworten kann.

Unser Wasserkonditionierungs-Team gewinnt durch die Auswertung von Wasserproben und die Begutachtung von Anlagen aussagekräftige Einblicke in die Situation. Dann entwickeln sie einen Maßnahmenplan, der gegebenenfalls auch mit Wartungsmaßnahmen koordiniert werden kann.

Unser Vorgehen:

- ~ Begutachtung
- ~ Situation
- ~ Wasserproben
- ~ Analyse
- ~ Beratung
- ~ Maßnahmen
- ~ Individuallösung

Unsere Empfehlung je nach Bedarf:

- ~ Wasserzusätze
- ~ Wasserpflege- und Dosiertechnik
- ~ Filteranlagen

Unsere Empfehlungen basieren unmittelbar auf langjährigen Erfahrungen aus dem Anlagenbau und der täglichen Praxis.

Wir bieten

Unabhängig davon, ob es sich um die Optimierung eines bestehenden Systems handelt, neue Anlagen, systemorientierte Produkt- und Technikvorschläge oder um die Anlagenwartung: Beim Thema Anlagenbau vertrauen unsere Kunden auf die Expertise unserer Fachabteilungen.

Ultrafiltrationstechniken, Dosier- und Überwachungssysteme, sowie Filter- und Enthärtungsanlagen gehören zu unserem Portfolio. Dabei verstehen wir uns nicht nur als kompetenter Dienstleister, sondern als vertrauensvoller Partner auf Augenhöhe.

Unsere Kunden verlassen sich auf Erfahrung und Kompetenz. Diesen Vertrauensvorschuss wissen wir zu schätzen und stellen daher umfassende Beratung und Transparenz in den Mittelpunkt unserer Dienstleistungen.

Unsere bewährten Produkte für die unterschiedlichen Anwendungsfälle stehen für:

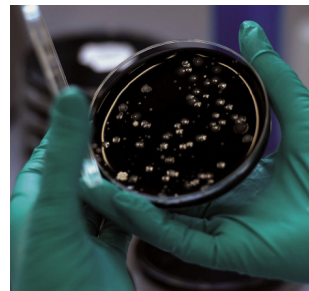
- ~ Höhere Betriebssicherheit
- ~ Erhaltung des Anlagenwertes
- ~ Reduzierung der Servicekosten
- ~ Schonung der Umwelt



Kompetente Beratung durch AGW Antech Gütling

- ~ Wir unterstützen Sie bei der Umsetzung der 42. BImSchV / VDI 2047-2
- ~ Hilfestellung mit Betriebstagebuch
- ~ Hygienische, komplette Gefährdungsbeurteilung
- ~ Service & Analytik

Die BImSchV verpflichtet jeden Betreiber regelmäßige Kontrollen zur Einhaltung und Sicherstellung des hygienisch korrekten Betriebes im Hinblick auf die Emittierung von gesundheitlich schädlichen Legionellenkonzentrationen sicherzustellen. Hierbei unterstützt Sie z.B. das tägliche Führen Ihres Betriebstagebuchs.



AGW Antech Gütling berät und betreut Sie gerne bei der Umsetzung dieser Verordnung. Unser geschultes Team kommt gerne zu einem persönlichen Gespräch zu Ihnen, um die vor Ort jeweiligen Bedingungen und notwendigen Maßnahmen gemeinsam

festzustellen, so dass die vorgegebenen Anforderungen korrekt umgesetzt werden können. Denn zu unseren Dienstleistungen gehört auch die Durchführung einer hygienischen Gefährdungsbeurteilung nach VDI 2047 Blatt 2 Ziffer 9.2. sowie die regelmäßige Überprüfung der chemischen und physikalischen Parameter.

Einfach und unkompliziert

Sie erhalten Ihre Kühlwasser-Chemikalien schnell und unkompliziert. Richten Sie Ihre Bestellungen einfach an AGW Antech Gütling.

Ob per Mail an: service@agw.de
oder telefonisch unter: 0711 / 518 550 -115, -105, -144
- direkt an unser Service Team.

Erhalten Sie Ihre Lieferung in der von uns gewohnten zuverlässigen Art und Weise.

Haben Sie noch Fragen? Dann sprechen Sie mit unserem Service-Team.

Wir freuen uns auf eine erfolgreiche Zusammenarbeit mit Ihnen.



ANTECH GÜTLING

AGW Antech Gütling GmbH
Merowingerstr. 7 . 70736 Fellbach

T: +49-711-51 85 50-0
F: +49-711-51 85 50-100
info@agw.de

agw.de